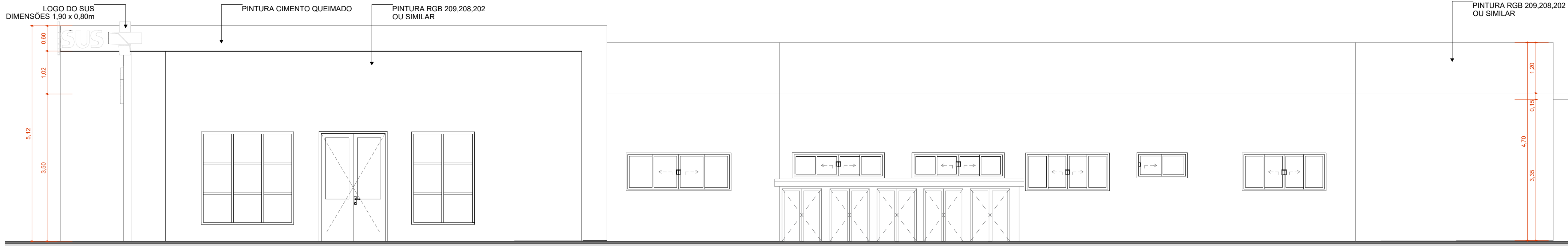
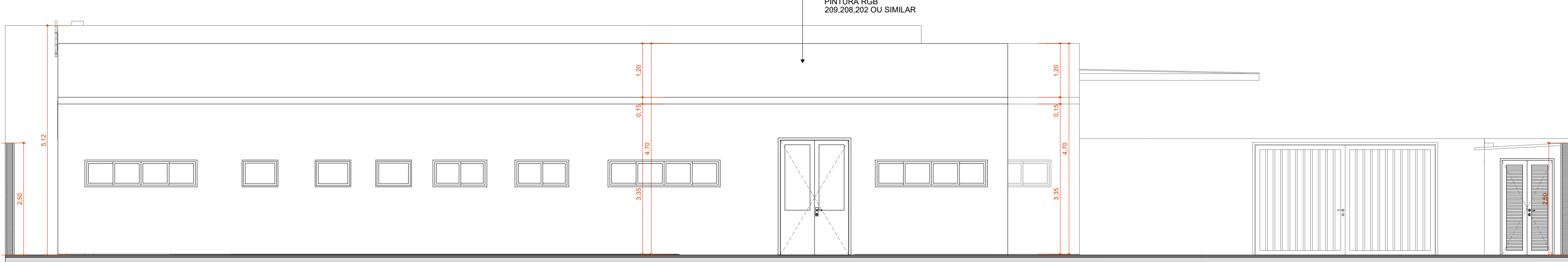


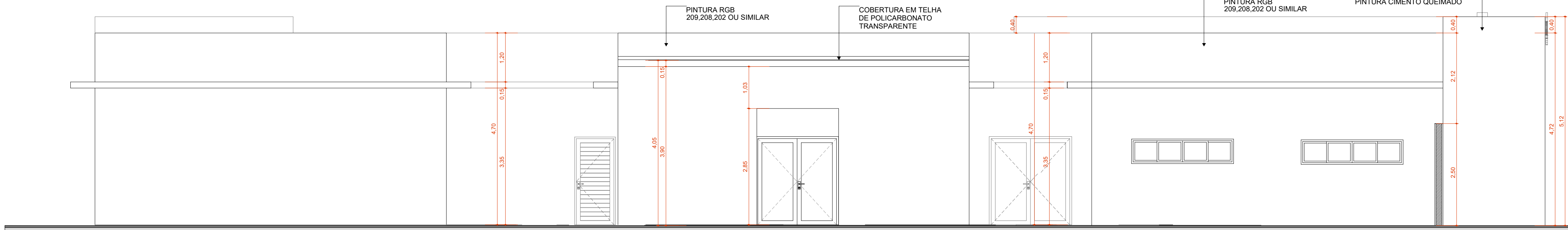
F1 FACHADA FRONTAL
Escala:1:50



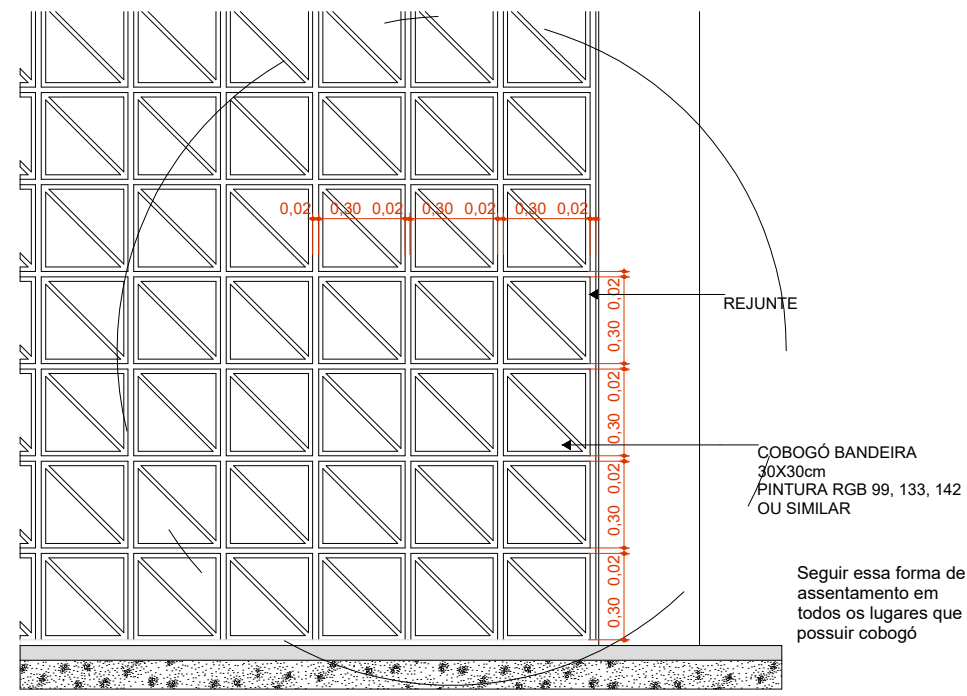
F2 FACHADA DIREITA
Escala:1:50



F3 FACHADA FUNDO
Escala:1:50



F4 FACHADA ESQUERDA
Escala:1:50



Detalhamento do assentamento do Cobogó
Escala:1:20

| | | | | |
|---|---|--|---------|-----------------|
| | MUNICÍPIO DE UJUÍ SECRETARIA MUNICIPAL DE SAÚDE RUA BENJAMIN CONSTANT, 429 - CENTRO - UJUÍ/RS - CEP:98700-000 | | | |
| | PREFEITO | ANDRÉI COSSETIN SCHMANSKI | | |
| | SECRETÁRIO MUNICIPAL SMS | MARCIO JUNIOR STRASSBURGER | | |
| | RESPONSÁVEL TÉCNICO | RICARDO WEILER ENG. CIVIL CREA/RS 221388 | | |
| OBRA CONSTRUÇÃO DE UBS II - BAIRRO OSVALDO ARANHA | | | | |
| ENDEREÇO Avenida 21 de Abril - Bairro Osvaldo Aranha | | | | |
| PRONCHER FACHADAS | | | | Nº 08 /08 |
| DATA ABRIL/2025 | ESCALA INDICADA | ÁREA TOTAL 665,05 m² | DESENHO | REVISÃO |